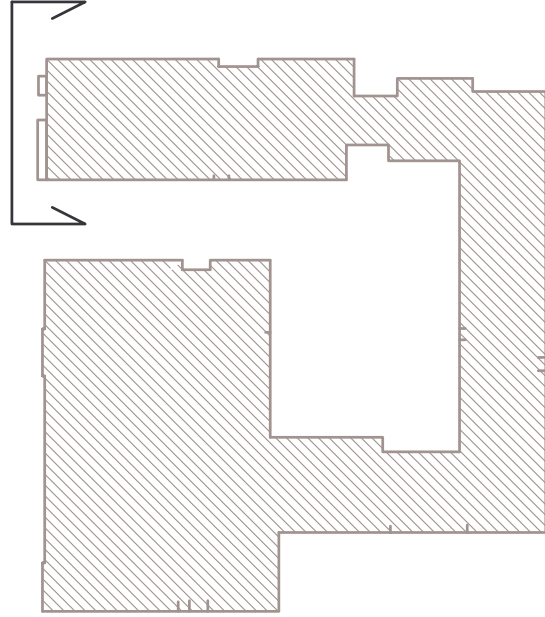
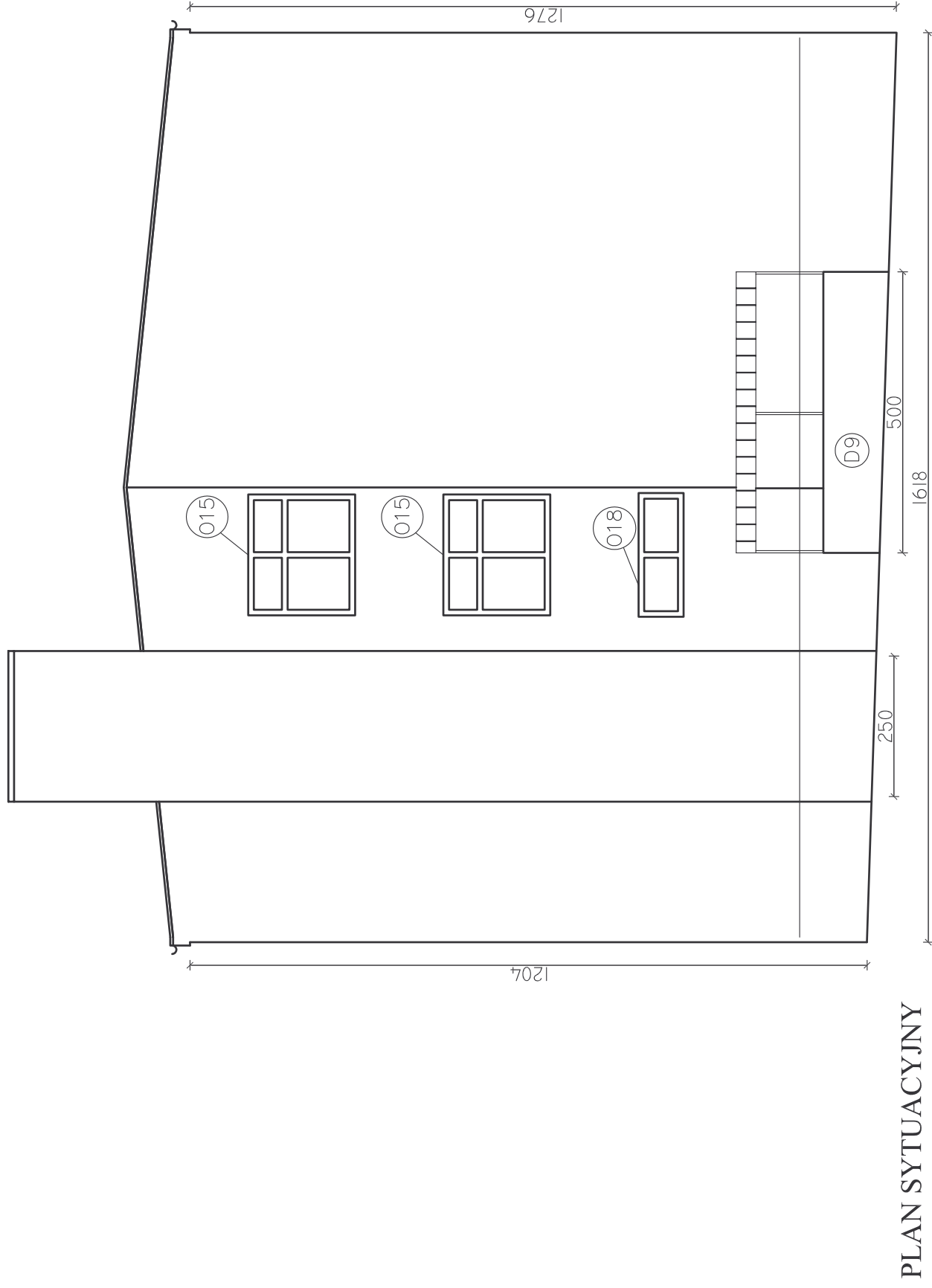


Elewacja północna skrzydła wschodniego



UWAGA:

1. Wymiary na podstawie dokumentacji archiwalnej. Dokładne wartości wymiarów sprawdzić na budowie.

ZADANIE: Termomodernizacja Zespołu Przedszkolno-Szkolnego w Kluczewsku					
ADRES: Ul. Leśna 1, Kluczewsko		BRANŻA: ARCHITEKTURA			
NAZWA RYSYNKU:		ELEWACJA PÓŁNOCNA SKRZYDŁA WSCHODNIEGO PROJEKT		STADIUM DOKUM.: P.B.	
Projektował: mgr inż. arch. Ewa Kosztowniak	Specjalność	Nr upraw.	Podpis	Data	SKALA: 1 : 100
	ARCHITEKTURA	KL-220/87		03.2018	
					Rys. nr
					26